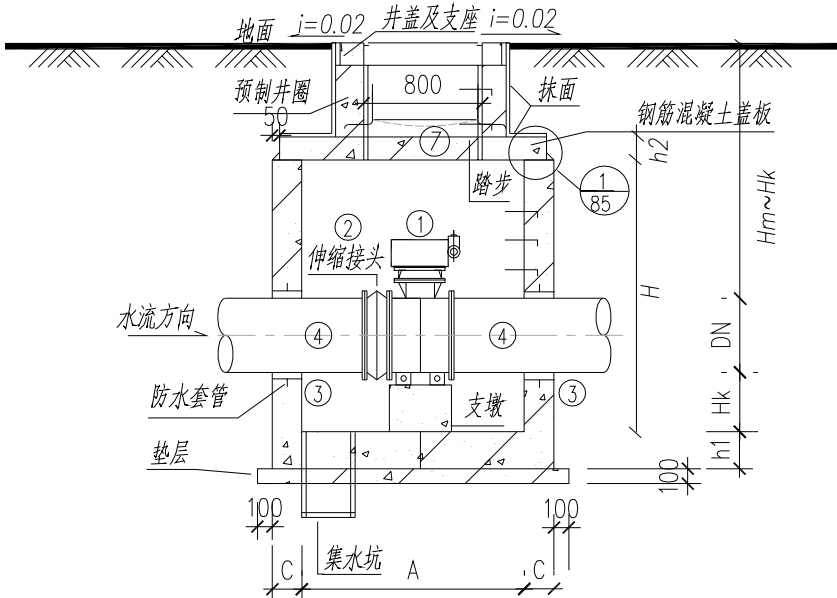


蝶阀井组平面布置图

做法见07MS101-2/87



蝶阀井组1-1剖面图

蝶阀井主要工程数量表 (单座)

编号	名称	规格	符号	材料	数量	单位	备注
①	立式手动蝶阀	DN PN16			1	只	已列入总表
②	双法兰松套传力伸缩接头	DN PN16		钢	1	只	已列入总表
③	刚性防水套管	DN A型 L=200	二	钢	2	只	已列入总表
④	承盘短管	DN	—	球铸	2	根	已列入总表
⑤	阀门井			钢混	1	个	已列入总表
⑥	井盖、井座	φ800			1	座	
⑦	安全(防坠)网				1	个	

各部尺寸表 (mm)

蝶阀直径DN	各部尺寸									
	A	A1	A2	B	H	C	h1	h2	Hk	Hm~Hl
DN200	1400	750	650	1400	1600	150	200	150	300	1450~3000
DN250	1400	750	650	1400	1800	150	200	150		1600~3000
DN300	1400	750	650	1400	1800	150	200	150		1550~3000

说明:

- 除图上特殊说明外,本图尺寸以mm计,标高以m计。
- 本图标高采用相对高程系统标高。
- 砖砌支墩根据到货阀门地角尺寸制作,外粉M10水泥砂浆,无地脚的阀门平面尺寸大于基座外缘500mm,有地脚的阀门平面尺寸大于基座外缘100mm,阀门井尺寸大小待设备确定后再复核方可施工。
- 施工时需核对实际地面标高及管中心标高,如有不符需作相应设计调整。
- 本图为200≤DN≤300的阀门工艺示意图,其他管径的检查井尺寸可根据07MS101-2/87相应调整,结构做法详见07MS101-2/90。
- 阀门井人孔包含操作孔空间,人孔对准阀门操作开关(转轮),施工时应根据采购阀门复核定位,如有不符,应及时调整。
- 井盖材质为球墨铸铁。
- 井深≥1.0m的阀门井宜安装安全(防坠)网,保障运维人员安全。

<div>中国市政工程东北设计研究总院有限公司</div>						建设单位	东莞市水务集团供水有限公司				
						工程名称	东莞市供水设施更新改造项目-东莞市供水管网更新改造二期工程（虎门标段）				
审 定	薛 昆		校 核	刘 健 辉		子项名称	居岐社区				
审 核	崔 壮		设 计	杨 宁		(200≤DN≤300) 钢筋混凝土蝶阀井工艺图					
项目负责人	袁 琳		制 图	杨 宁		阶 段	施工图	专 业	给排水	比 例	
专业负责人	梁 伟		日 期	2023.12	图 号	HM-JQ-SS-22	工程编号	DC2023P021S	版 次	A	